

COM'E' CAMBIATA A SAN DONA' DI
PIAVE LA PIAZZA DA FORO BOARIO A
PIAZZA ATTILIO RIZZO
BREVE DOCUMENTAZIONE
FOTOGRAFICA DAL 1900 AL 2013

Archivio fotografico club 54

Le foto di A Mestre

Coordinamento di F. Furlan



Archivio fotografico del club 54 San Donà di Piave Il Foro Boario (ora Piazza Rizzo) fiera del bestiame ai primi del 1900



Archivio fotografico club 54 San Donà di Piave Il Foro Boario nel 1925 con il retro del duomo(Piazza A.Rizzo)



Archivio fotografico club 54 San Donò di Piave il Foro Boario le nuove costruzioni nel 1928 lato sinistro



Archivio fotografico club 54 San Donà di Piave il foro boario lato sinistro com'era nel 1930



Archivio fotografico club 54 San Donà di Piave il Foro Boario alle spalle del Duomo foto di gruppo sopra un trattore con alle spalle i gabinetti pubblici ora si trova il palazzo delle poste anno 1938.



Archivio fotografico club54 San Donà di Piave così si poteva circolare in piazza Rizzo sul retro del campanile
anno 1950



Archivio fotografico club 54 San Donà di Piave piazza Rizzo questo fabbricato nasce come pesa pubblica negli anni 50 in seguito diventa comando dei vigili urbani per poi divenire pescheria fino alla sua demolizione nel 2013



Archivio fotografico club 54 San Donà di Piave piazza A.Rizzo nel giorno di mercato prima della ristrutturazione



Archivio fotografico club 54 San Donà di Piave piazza Rizzo com'era prima della nuova ristrutturazione nel 2013



Archivio club 54 San Donà Piazza Rizzo due vecchi platani prima di essere abbattuti



























Archivio fotografico club 54 San Donà di Piave il nuovo parcheggio di piazza Rizzo ultimato



Archivio fotografico club 54 piazza Rizzo il fabbricato della pescheria poco prima della demolizione





Archivio fotografico club 54 piazza Rizzo ultimi giorni della pescheria prima della sua demolizione anno



Archivio fotografico club 54 San Donà di Piave piazza Rizzo Il retro della pescheria prima della demolizione

































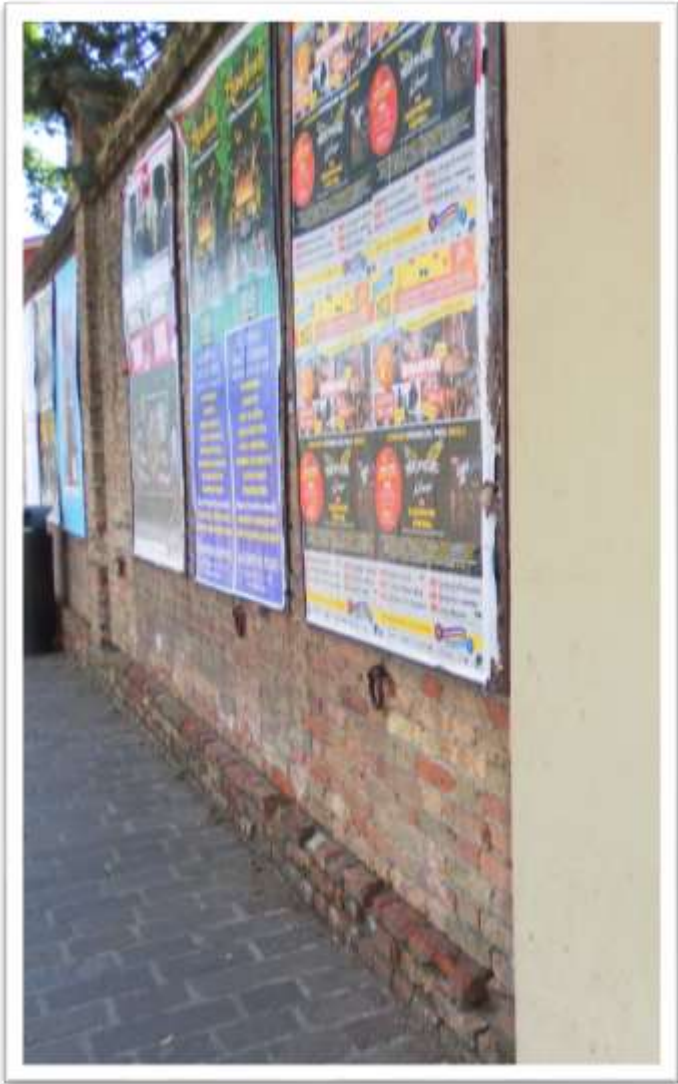




Archivio fotografico club 54 San Donà di Piave piazza Rizzo ex foro boario parte del vecchio muro di cinta dell'asilo S.Luigi in mattoni faccia a vista con ancora infissi gli anelli in ferro (scione) ai quali veniva legato il bestiame nel tradizionale mercato del lunedì



Archivio fotografico club 54 San Donà di Piave piazza Rizzo lato asilo S.Luigi altri particolari del muro di cinta



Archivio fotografico club 54 piazza Rizzo l'antico muro deturpato dalle pubbliche affissioni poco decorose







Archivio club 54 San Donà di Piave panoramica della nuova piazza A.Rizzo Foto di A Mestre