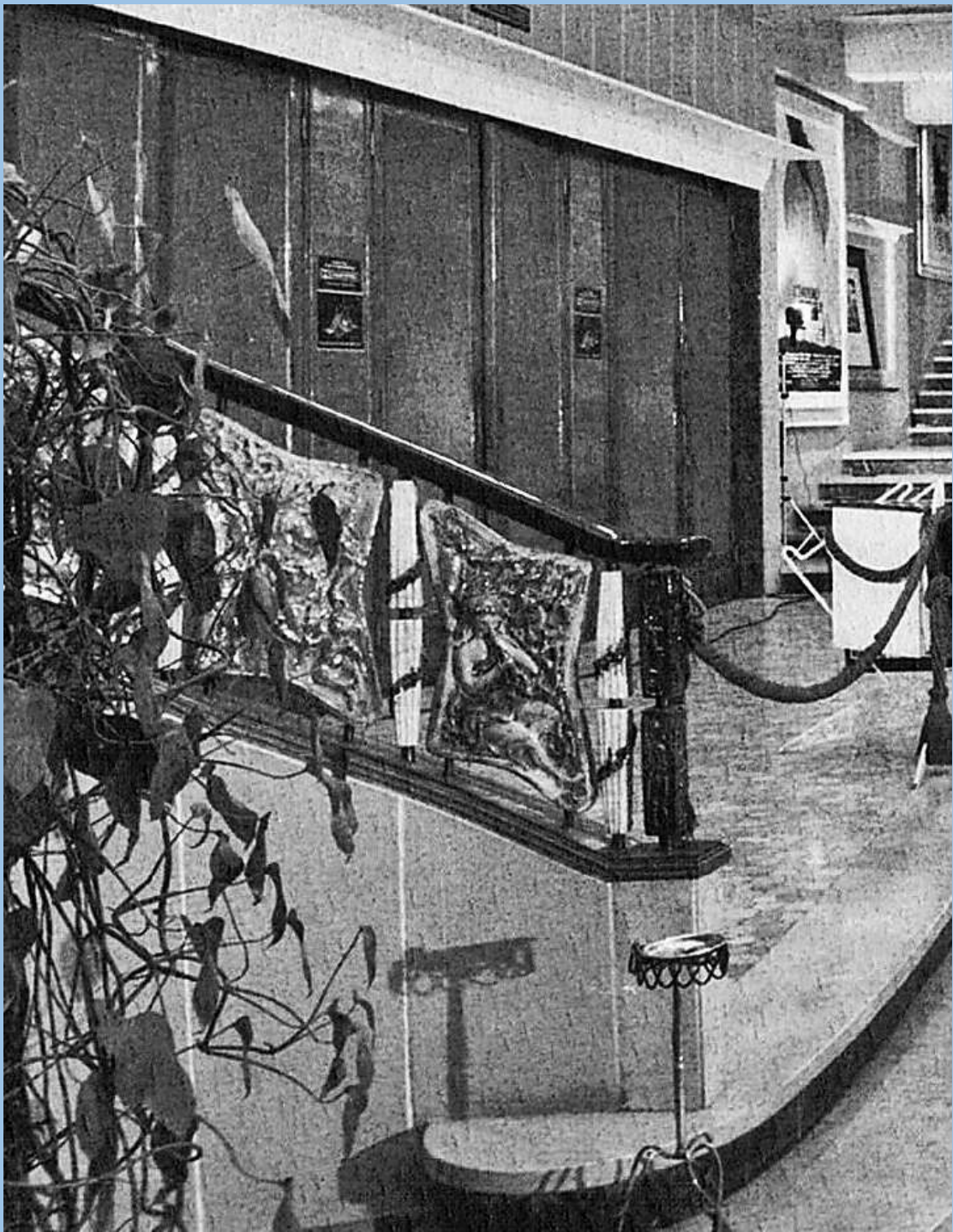


## Cose mancanti

Le formelle in ceramica costruite da un noto ceramista della ditta Appiani ornavano la scala all'entrata del cinema Astra, erano state asportate e custodite per essere poi ricollocate all'entrata nel nuovo teatro Metropolitan a ricordo del vecchio Astra sperando in una prossima ricollocazione. ( Nel frattempo non saranno mica sparite)





## La fontana della vecchia erberia



Dove si trova ora

Questa è la fontana che è stata rimossa con la ristrutturazione della piazzetta della pescheria di via Tredici Martiri a San Donà di Piave e mai più ricollocata al suo posto, sebbene di fattura in pietra povera aveva assolto per svariati decenni il fabbisogno di acqua potabile unica fonte di approvvigionamento di acqua per le abitazioni della zona prima che arrivasse l'acquedotto nelle abitazioni e poi venne usata per lavare il pesce della pescheria; oggi la si trova abbandonata presso il magazzino comunale (poteva essere ricollocata al suo posto magari non funzionante o riempita di fiori), sarebbe stata un giusto riconoscimento al suo compito, oppure trovarle un altrettanto degno collocamento.

dov'era e com'era