

Documentazione fotografica

Giardino Bergamin con il nuovo parcheggio

Nasce come giardino Rialto Jesolo ora via Aquileia

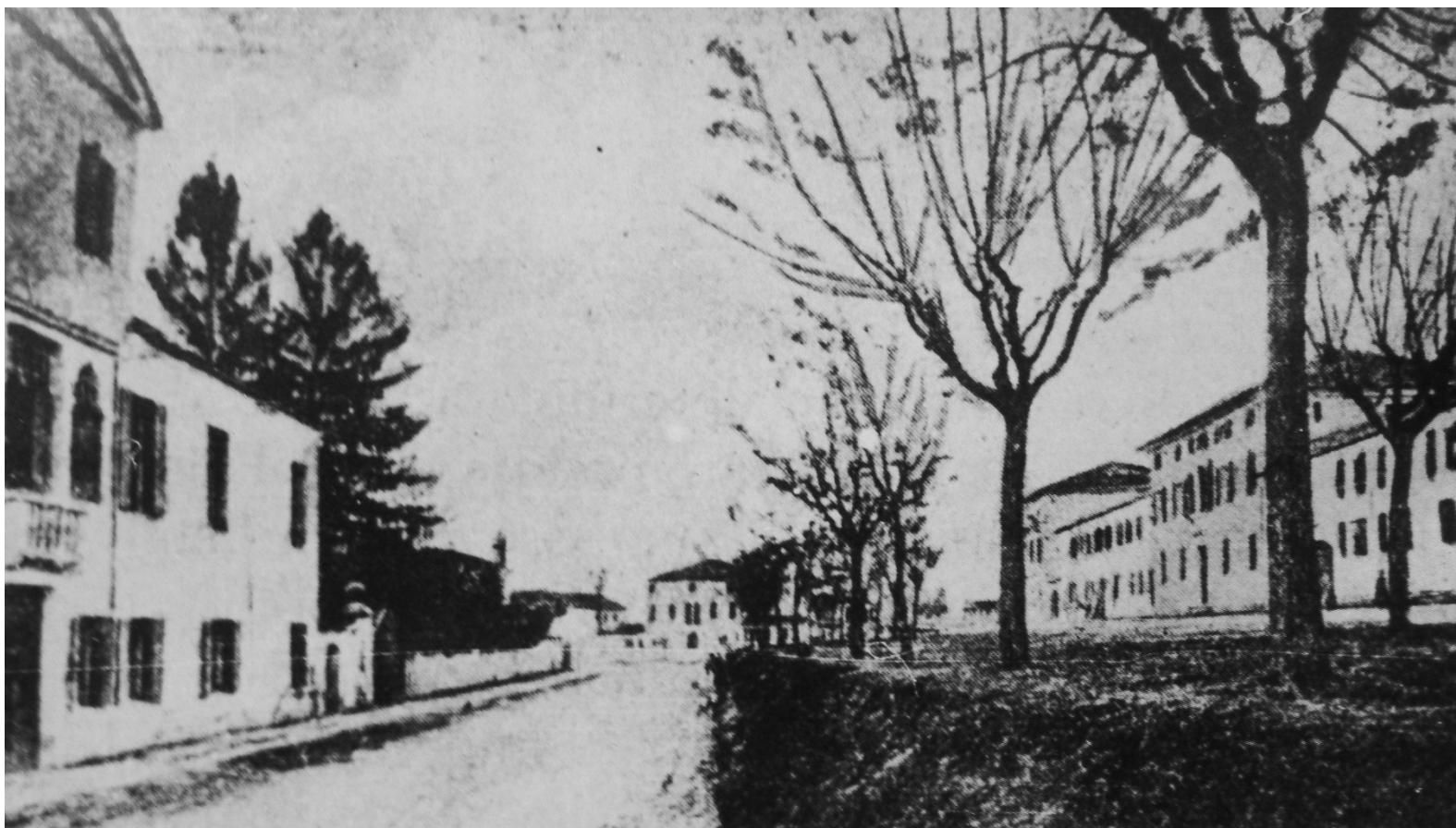
Inaugurazione 25 Aprile 2012

Archivio fotografico club 54 foto di A Mestre e del club 54

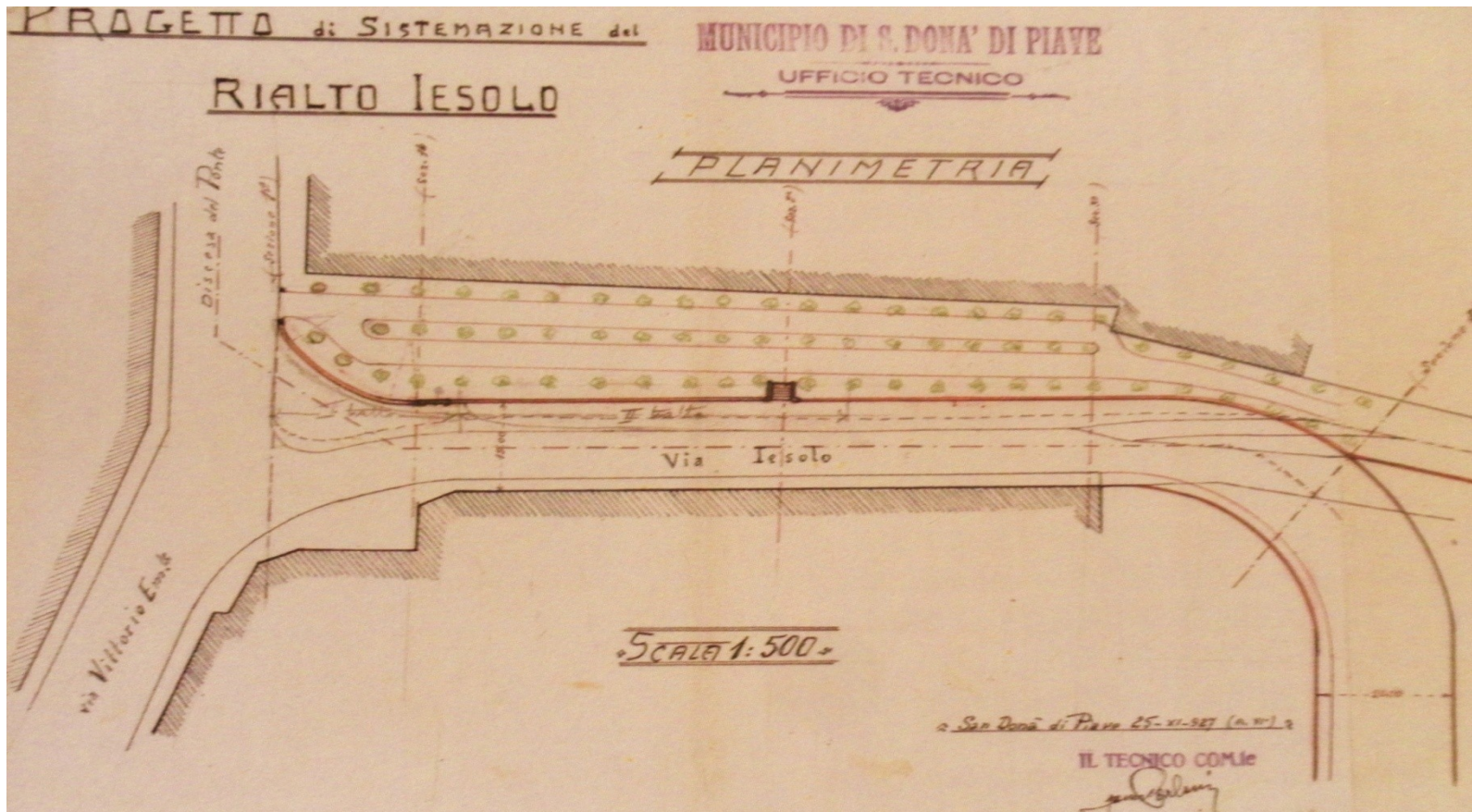
coordinamento di F.Furlan



Archivio fotografico club 54 Il giardino Rialto Jesolo ai primi del 1900 sullo sfondo il palazzo Gradenigo distrutto nel il primo conflitto mondiale



Archivio fotografico club 54 San Donà di Piave nel 1915 il giardino Rinaldo Jesolo prende forma con i nuovi alberi sullo sfondo il palazzo Gradenigo e tutto verrà distrutto nel primo conflitto mondiale 1915/1918



Archivio fotografico club 54 risistemazione nel 1929 della zona Rialto Jesolo ogni lunedì veniva effettuato il mercato del poame (polli anatre uova conigli e maiali e per il periodo della fiera del Rosario veniva installata a baeadora (era un tendone chiuso a forma circolare con pavimentazione in legno con orchestra per il ballo. Nel 1975 l'area venne rifatta a giardino ed il mercato del poame venne spostato sotto il ponte della Vittoria e cessò dopo poco tempo



S. Donà di Piave - Corso Silvio Trentin

Archivio fotografico club 54 San Donà di Piave anno 1950 vista dal giardino di via Aquileia che si affaccia sul corso Silvio Trentin anni 1950



Archivio fotografico club 54 il giardino Bergamin com'era prima del nuovo intervento visto dal cond. Kristall



Archivio fotografico club 54 San Donà di Piave nel giardino si intravede il monumento ai donatori di sangue





Questo giardino era stato ristrutturato nel 1975, ed è stato completamente rifatto ed inaugurato il 25 aprile 2012



Archivio fotografico club 54 San Donà di Piave la stradina che portava alla strada sopra l'argine









Archivio fotografico club 54 San Donà di Piave la rigogliosa vegetazione che aveva il giardino



Archivio fotografico club 54 San Donà di Piave è ben visibile la lastricatura dell' argine



Archivio fotografico club 54 San Donà di Piave la grande varietà di piante presenti sul giardino



Archivio Fotografico club 54 San Donà di Piave la fontanella del giardino



Archivio fotografico club 54 San Donà com'era l'antica fontana che si affacciava su via Aquileia



Archivio fotografico club 54 San Donà Di Piave una delle scale in pietra povera che favoriva l'accesso al giardino



Archivio fotografico club 54 San Donà di Piave. Un pezzo decorativo di pietra d'Istria proveniente dalle rovine del vecchio ponte sul Piave



Archivio Fotografico club 54 San Donà di Piave inizio dei lavori del nuovo parcheggio giardino



Archivio fotografico club 54 San Donà di Piave il nuovo giardino comincia a prendere forma





























Archivio fotografico club 54 i masegni rimasti e recuperati dalla precedente arginatura che a loro volta erano stati recuperati dalla pavimentazione che lastricava la via Maggiore ora Corso Silvio Trentin













Archivio fotografico club 54 San Donà di Piave il parcheggio giardino sta prendendo forma visto dalla terrazza Bergamin











Archivio Fotografico club 54 San Don di Piave via Aquileia con il fronte del nuovo parcheggio giardino



Archivio fotografico club 54 San Donà di Piave la testa del leone recuperata dalla precedente fontana



Archivi fotografico club 54 San Donà di Piave La nuova fontana in via Aquileia



Archivio fotografico club 54 San Donà di Piave l'accesso al nuovo parcheggio



Archivio fotografico club 54 San Donà di Piave la scala d'accesso al parcheggio





Archivio fotografico club 54 San Donà di Piave discorso inaugurale dal palco del sindaco dr. Francesca Zaccariotto



Archivio fotografico club 54 San Donà di Piave inaugurazione con taglio del nastro dal Sindaco dr. Francesca Zaccariotto del parcheggio giardino Bergamin e alla presenza di tutta la cittadinanza il 25 aprile 2012



Archivo fotografico club 54 San Donà di Piave inaugurazione e visita al parcheggio giardino Bergamin il 25 aprile 2012



Archivio fotografico club 54 San Donà di Piave inaugurazione del giardino parcheggio Bergamin il Sindaco dr. Francesca Zaccariotto, il progettista arch. Sergio Pascolo il titolare della SME Renato Sartorello e il vicesindaco Alberto Gobbo e le massime autorità dei Carabinieri e della Guardia di finanza il 25 Aprile 2012





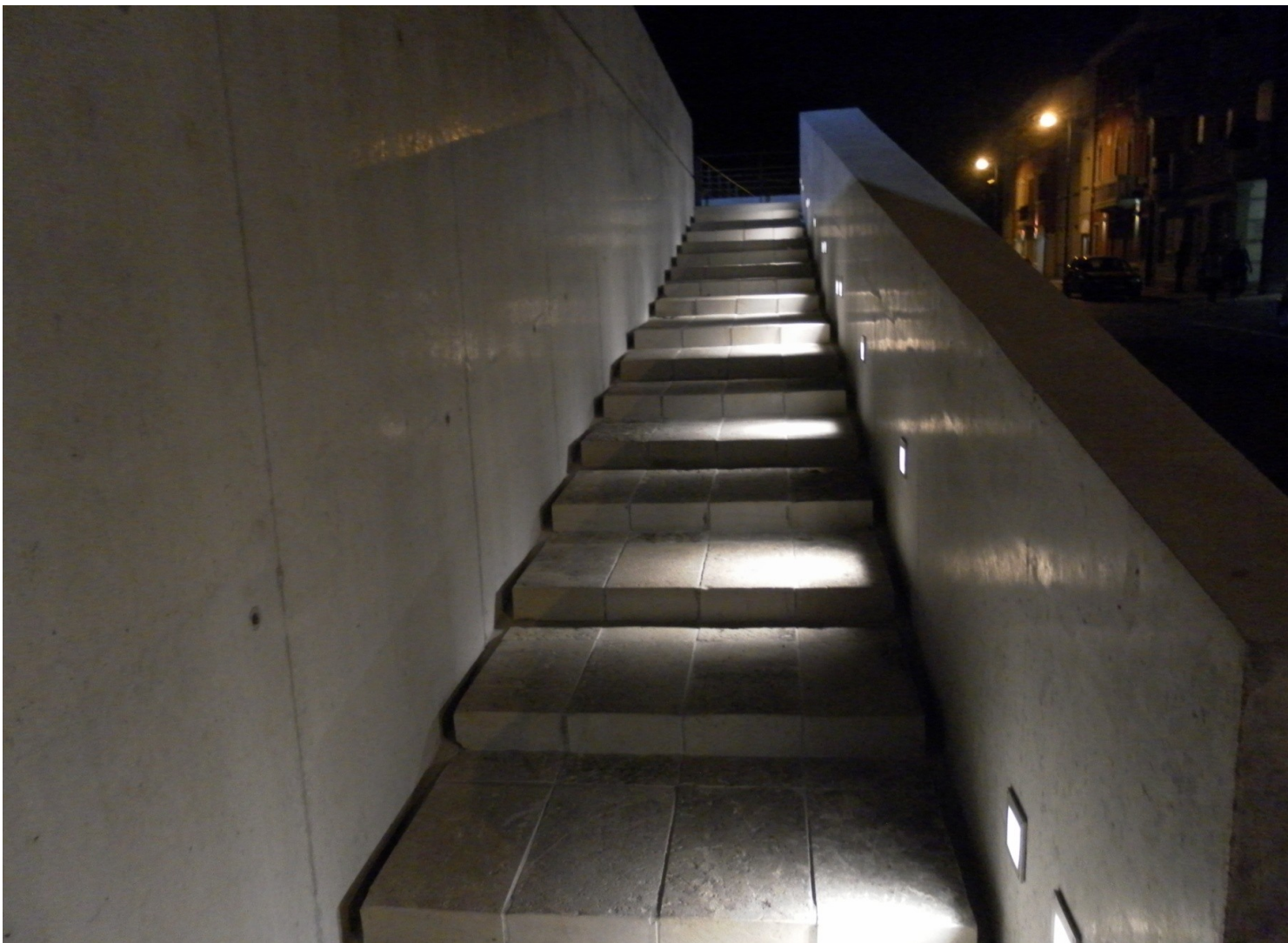




Archivio fotografico club 54 San Donà di Piave la nuova fontana che orna il giardino parcheggio



Archivio fotografico club 54 San Donà di Piave Il parcheggio giardino visto dalla terrazza Bergamin



Archivio fotografico club 54 San Donà di Piave l'illuminazione della scala d'accesso al parcheggio



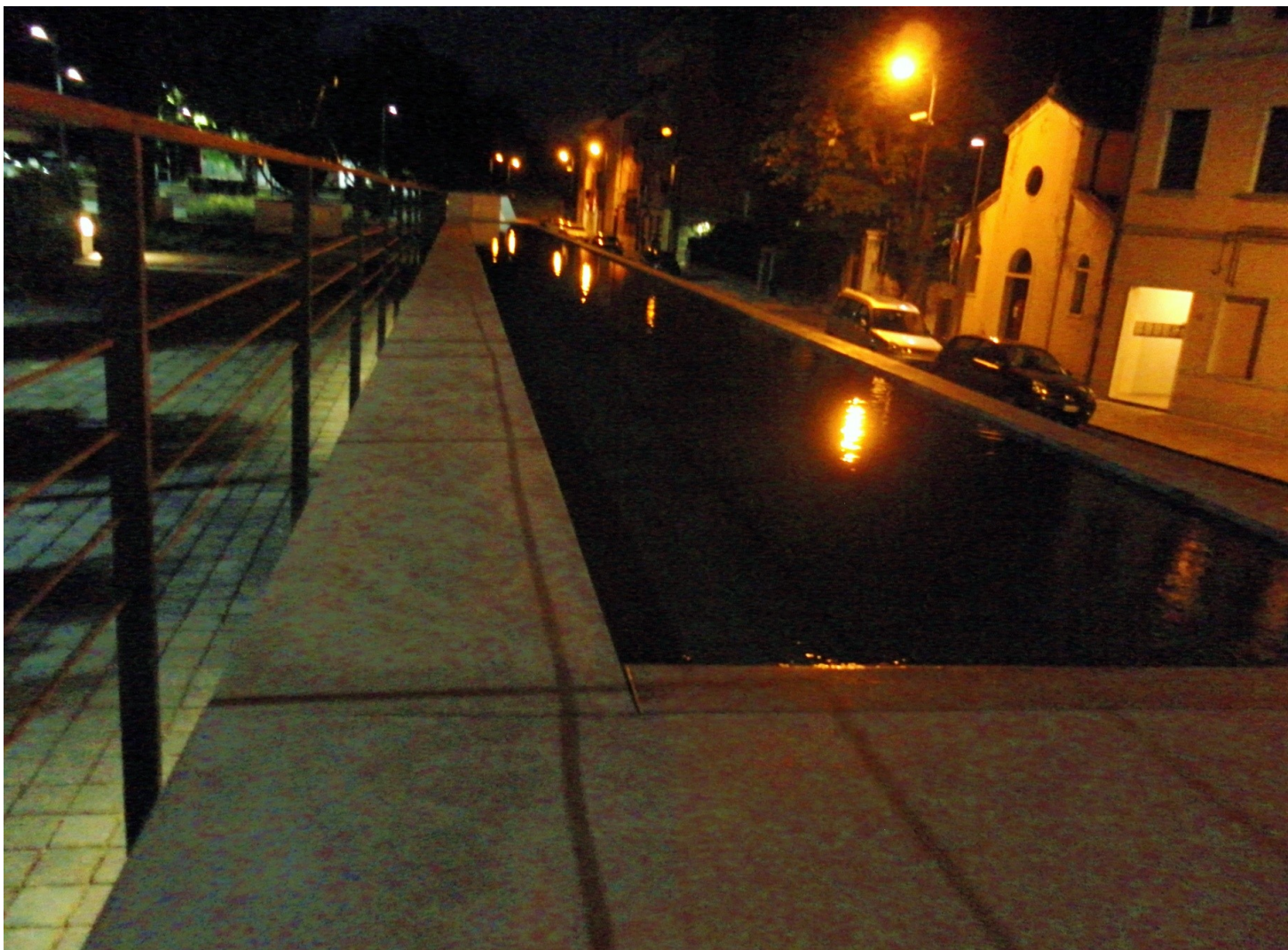
Archivio fotografico club 54 via Aquileia con l'entrata al nuovo giardino parcheggio e sullo sfondo il cond Kristall



Archivio fotografico club 54 San Donà di Piave l'illuminazione del parcheggio



Archivio fotografico club 54 San Donà di Piave Il muro d'acqua illuminato



Archivio fotografico club 54 San Donà di Piave La fontana di sera



Archivio fotografico club 54 San Donà di Piave il nuovo collegamento fra il centro culturale L. Da Vinci e il nuovo parcheggio giardino Bergamin inaugurato il 25 aprile 2012